

行仙宿の巡回と浦向道点検巡視

◇実施日 平成27年02月01日(日) 薄曇時々晴
 ◇参加者 川島 功、沖崎吉信、濱野兼吉、中前 偉
 中根裕磨、井上 登、畑林秀味、畑林清子、
 大江加予子、青木宏充(前泊) 計10名

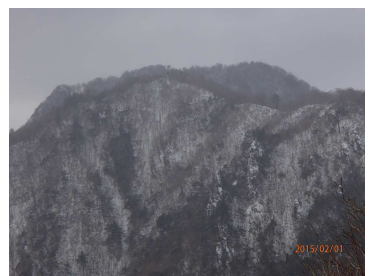
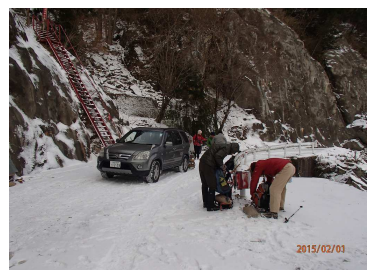
年も改まり行仙宿巡回に10人の参加申込があり、前日行仙宿泊の青木氏から夜9時頃に電話があつて「雪はたいしたことないが風が強く非常に寒くマイナス7℃で、明日の屋外作業は無理」との連絡を頂いた。

当日今年2回目の寒波襲来の中、予定通り新宮7時出発。本宮町から参加の中根君と役場近くのと三叉路で合流することにしたが、行仙宿初参加の中根君は、大沼(和歌山県北山村)の役場近くと思つた様で大変ご迷惑をかけてしまった。又、先行した中前車の4人にも寒い中、登山口で待たせることになり、今後集合等で更なる連絡確認の徹底に十分気を付けたい。

川島氏は、十二支会例会で山口Grから頂いた清酒「だっさい瀬祭」、今NHK朝ドラでマッサン人気沸騰の清酒「竹鶴」椎木氏寄贈、コーヒー接待で未用品を行仙宿にデポする以外荷上用品が無いので、沖崎宅にデポしていた砂袋(約10kg)5袋を男性陣が荷上げる。

予想した風もたいしたことなく、久々に雪を踏み10時過ぎには全員到着。行仙宿・稜線は、風が強く雪が吹き飛ばされ積雪は殆んど無い。行仙宿の室外温度計はマイナス5℃。今年初めての行仙宿であり、全員で中前導師、中根法螺師の

中・中コンビで勤行する。終了後、二人はかなり息も合つて来たねと談笑されていた。



登山口・荷作り 第2ベンチから笠捨山 行者堂で勤行

水場径点検は、青木君が異常ない事を確認済でカットした。屋外作業は無理と判断し、在庫品の不足チェック、荷上砂袋を整理後早目に昼食とし、浦向道点検巡視を決める。この間、中前・井上氏は行仙岳を往復する。行仙常宿気味の青木氏は、囲炉裏内に煉瓦の足置場、寒さ対策等色々手を加えてくれていた。



ストーブを囲んで昼食・懇談 参加者の集合写真

正月飾りの鏡餅・清酒は、御下がりであり囲炉裏で餅を焼き、

海苔巻きで全員が食味する。ストーブを焚いても室内は1℃でじつとしてしていると寒く、ストーブを囲んで昼食・談笑となる。

12時40分回送組(沖崎・畑林秀・大江・青木)に見送られ浦向道点検組(川島・中前・井上・濱野・中根・畑林清)が出發。

行仙宿・稜線の強い北西の季節風は、佐田ノ辻から尾根南側を辿る浦向道へ少し下ると、風が止み本当に暖かく感じる。日当りの良い地点の覆っていた雪が溶け出している。

第2ベンチからの尾根へ下ると再び季節風が強くなる。浦向道から尾根沿いに下降し、送電線巡視路分岐を過ぎ、ピーク南斜面側を廻り込む地点に枯倒木3本が道を遮っている。林業作業に従事している中根君が積極的に切除してくれる。

程なく、広葉樹の倒木は背をかかめれば通れるが、後日チェーンソーで切除したい。

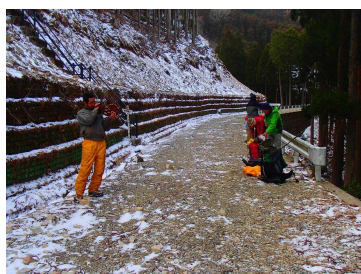
痩せ尾根が空洞化・崩壊しかけている地点に、平成23年に架設した丸木橋と転落防止ロープには異常が無かった。

P1301m 手前鞍部から北側の杉植林帯へ下る。玉岡前代表が切株に打ち込んだ標識が健在で道標になっている。下に見える林道沿いに辿り、林道に下りる手前に倒木があり、これも中根君が処理してくれる。

林道から少し下ると以前倒木処理した杉倒木帯になるが、跨いで通れる杉倒木が1本あり、今後チェーンソーで処理したい。送電線巡視路を過ぎると落下した杉枯枝が目立ち、除けながら下る。程なく、支谷を横切る露岩には、氷が張っており上部を通過する、道下に倒伏した植林小屋があり小休止。畑林さんからチョコレート菓子の差し入れがあり、疲れた体のエネルギー源になる。

鉄板橋を渡るとしばらく上り、支尾根を越え奥地川本流沿いの杉植林帯を少しずつ下っていく。

やがて支谷に架かる鉄板橋を渡り、左折して進むと本流に架かるコンクリート橋があり、渡った地点が国道425号線の浦向道登山口で標識がある。点検巡視の結果、特に歩行に問題ないと判断した。(浦向道点検・記 川島)



浦向道・丸木橋 林道出發の中根君法螺 登山口端の倉庫横で終礼
井上氏からパンの差入れがあり空腹を満たしていると、回送組(青木・中前・沖崎車)が迎えに到着。登山口の端にある森林組合の倉庫横で沖崎氏の行事終了挨拶後、流れ解散となる。

行動タイム

浦向道点検巡視班； 行仙宿 12:40→12:50 浦向道分岐→13:30
林道 13:35→14:00 倒伏植林小屋 14:10→14:30 鉄板橋→14:50
R-425 浦向道登山口。
新宮 7:00→8:15 浦向 R-425 三叉路 8:45→9:00 登山口 9:15→
10:00 行仙宿 14:00→14:35 登山口 14:40→14:55 R-425 浦向道登
山口 15:05→16:25 新宮。(記 沖崎)